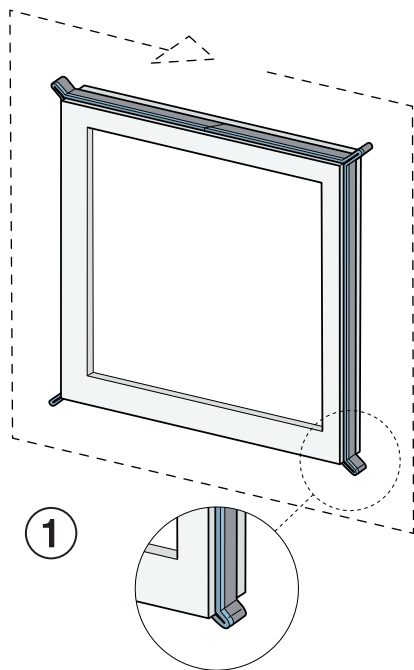


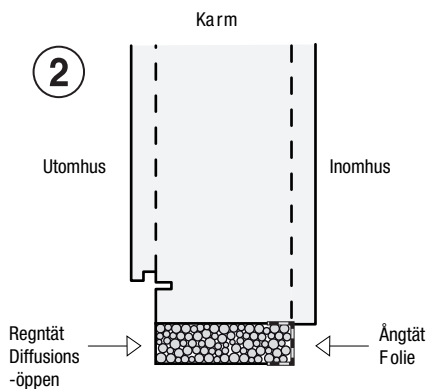


# Monteringsanvisning T-Drev Expanderande Drevband



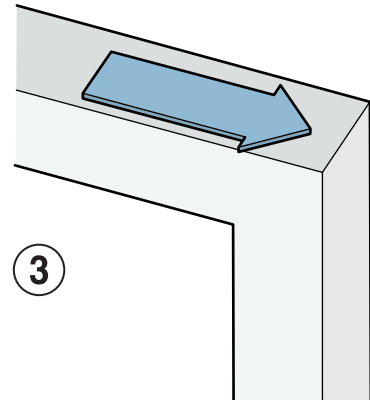
## 1. Generell montering

Kontrollera att rätt band har valts genom att mäta disponibelt installationsutrymme i väggen/taket. Jämför med karmmåtten som skall monteras. Drevningsbar spalt runt om karmen är tillika fogbandets expansionsområde. Installationsutrymmets insidor bör vara jämna, släta, torra och rena. Det förkomprimerade fogbandet lösgörs på rullen. Appliceringen utförs med klistertejpen ner mot karmen och bäst runt hela med "öglor" vid var hörn.



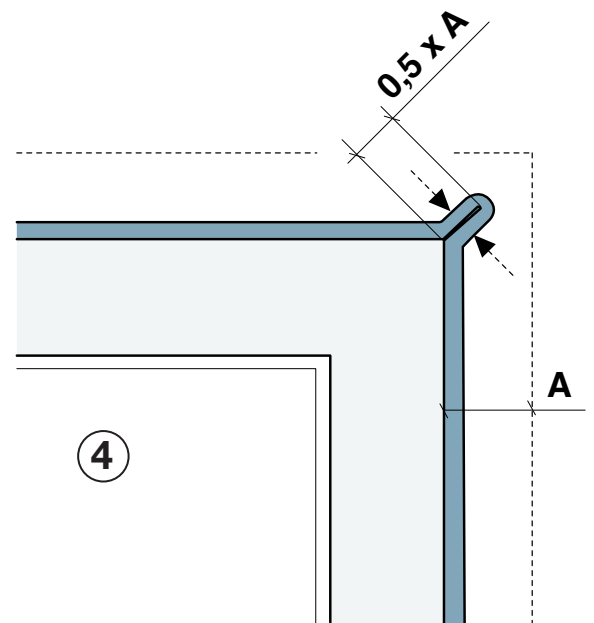
## 2. Fogbandets placering

Ta hänsyn till karmens utformning och botten. Fogbandets folierade sida är ångtät och skall placeras åt karmens insida. Motstående sida utgör utsida med regntät skyddande egenskaper och skall placeras i linje så nära karmens utsida som möjligt. Eventuella anslutningsspår för bleck i framkanten och botten styr placeringen. Kontrollera också att karmskruvarna (infästningspunkterna) inte påverkar och skadar fogbandets ångtäta foliekant!



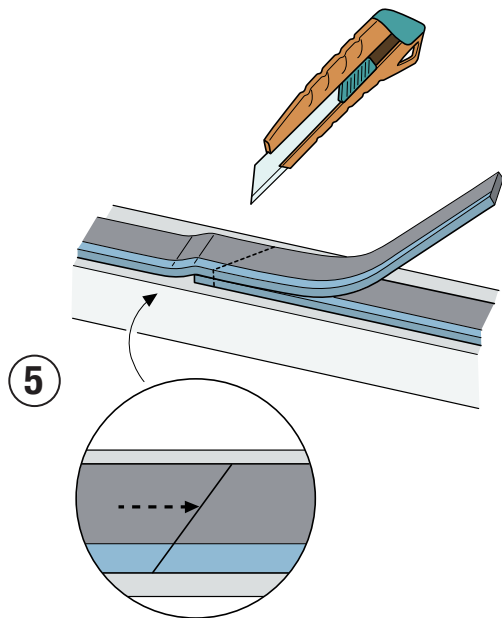
## 3. Start klistring

Tillse att karmen är torr, smuts- och fettfri. Undersidans tejp frigörs från skyddande pappremsa allt eftersom klistringen av fogbandet fortgår. Starta någonstans mitt på ovansidan av karmen efter förutbestämd monteringslinje mot utsida. Tryck fast bandet.



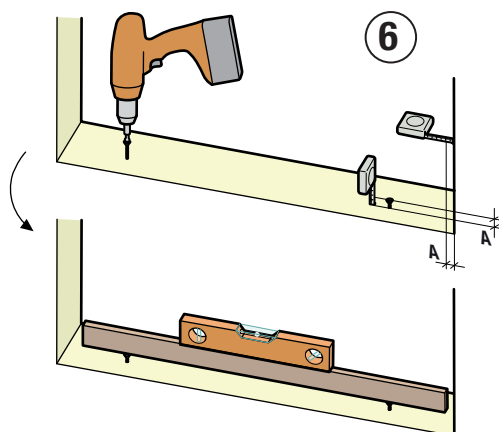
## 4. Hörn

Vid hörnen skapas en ihop tryckt "ögla" med utstående längd av ca 0,5 x fog-/spaltmättet, ej mindre (avser den dubbelvikta klisterytan). Ögla nyps ihop extra i topp och mot karmhörnet. Ställ ut 45° för monteringen.



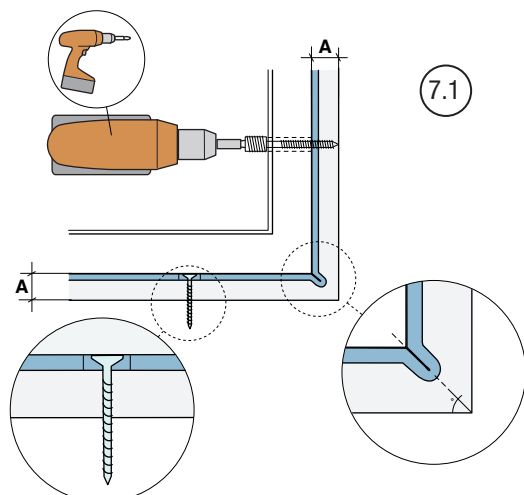
## 5. Avslutning klistring

Låt skyddspappan sitta kvar den sista decimetern fram till startplatsen för bandet. Gå upp på startbiten ca 10 cm längs med. Skär med mattniv ca 45° snett framåt genom båda bandvåderna. Avyttra mindre undre ändbit och passa ihop de båda kvarvarande ändbitarna av det runt gående bandet. Tryck tätt ihop båda noga. Förslut ev återstående oanvänd rulle.



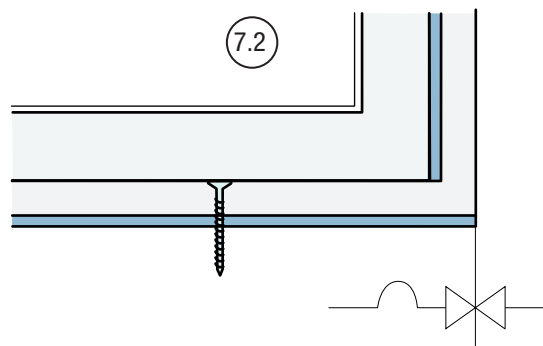
## 6. Anpassning av upplag

Anordna upplag med förslagsvis skruv i bottenns bägge sidor. Höjden justeras inom aktuellt fog-/spaltmått (A). Justera efter pass och rätskiva.



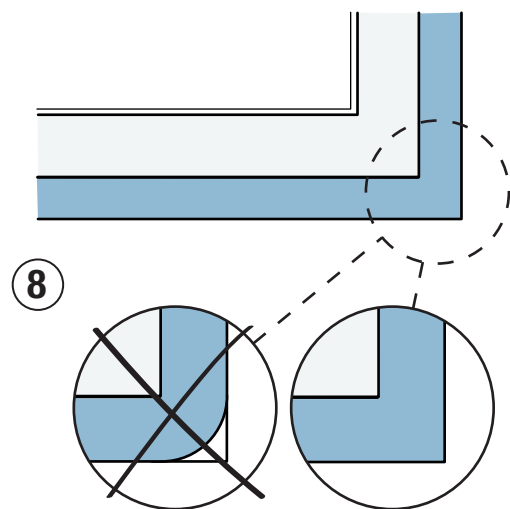
## 7.1 Inplacering och fixering

Anpassa karmen även i sidled efter fog-/spaltmättet (A). Vid stödpunkterna under mot fogbandet kryssa med mattniv eller skär runt (vid klossupplag ett måste). Fixera med karmskruvarna i sidorna. Skruvningen sker genom fogbandet. Se till att "hörnöglorna" av fogbandet fixeras och pekar ca 45° mot hörnen.



## 7.2 Alternativ bottenanslutning

Som alternativ bottenanslutning utesluts de båda nedre "hörnöglorna" och bandet på bägge sidor slutar i direkt linje med karmundersidan. Klistra fast ett fogband mot botten efter markerad position som är 5 mm längre i var kant (tot + 10 mm) och pressa/tryck ner i hörnets vinkel noga. Inget glapp får förekomma! Montera/skruva fast upplagskruvarna ner genom fogbandet. Anpassa och loda enligt 6 och 7.1.



## 8. Expansion och avslut

Kontrollera hörn och fog-/spaltmått efter slutlig fixering. Fogbandet expanderar nu själv beroende på tid och temperatur. Vid kallare väderlek kan expansionstiden avsevärt förlängas. Upp till flera dagar i vissa fall. Det normala ligger dock mellan 1- 3h. Förhöjd temperatur eller lagom (försiktig) värmning påskyndar förloppet.

**Viktigt!** Efter fullständig expansion och vid eventuella uppkomna otätheter, kan dessa tätas med mjuk fogmassa. Så även folieskarvar. Kan med fördel tejpas innan expansion.